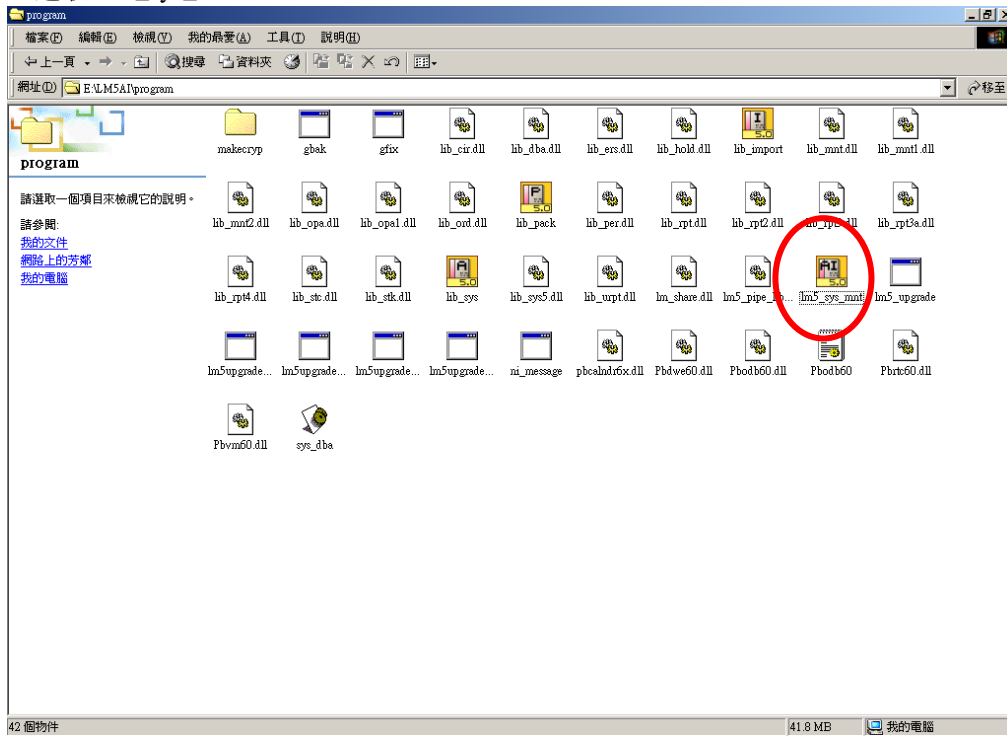


myIT-School Library Master 使用手冊 – 更改 OPAC 執行路徑

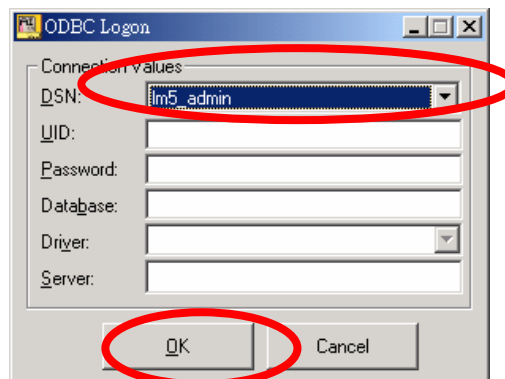
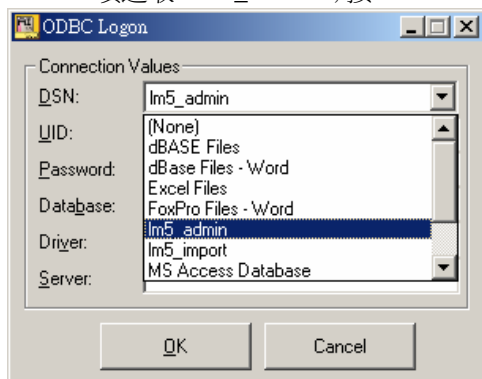
-- 功能位置：[drive]:/ LM5AI/program/ lm5_sys_mnt.exe



1. 選取 lm5_sys_mnt.exe



2. DNS 項選取 “lm5_admin”, 按 “OK”

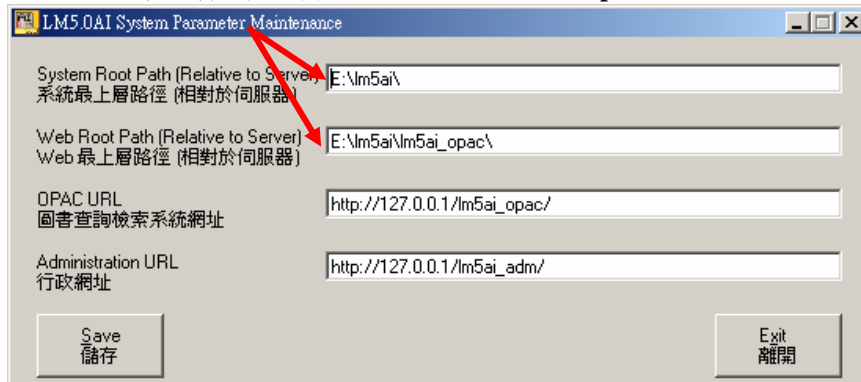


3. 請留意 LM5.0AI 安裝的位置

例：若系統安裝於 E:\,

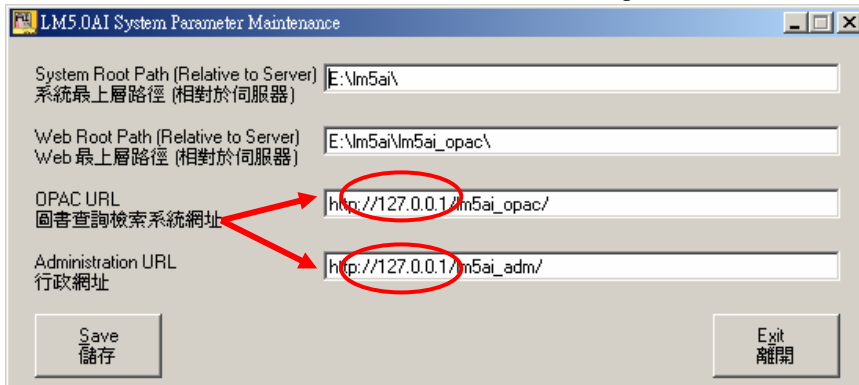
“系統最層路徑(相對於伺服器)” 需改為 “E:\lm5ai”

“Web 最上層路徑” 需改為 “E:\lm5ai\lm5ai_opac”



myIT-School Library Master 使用手冊 – 更改 OPAC 執行路徑

4. 更改圖書查詢檢索系統網址 (OPAC URL) 及 行政網址 (Administrator URL)
把原有的 IP 改為新路徑 (I.P., domain or server computer name)



LM5.OAI System Parameter Maintenance

System Root Path (Relative to Server)
系統最上層路徑 (相對於伺服器) E:\lm5ai\

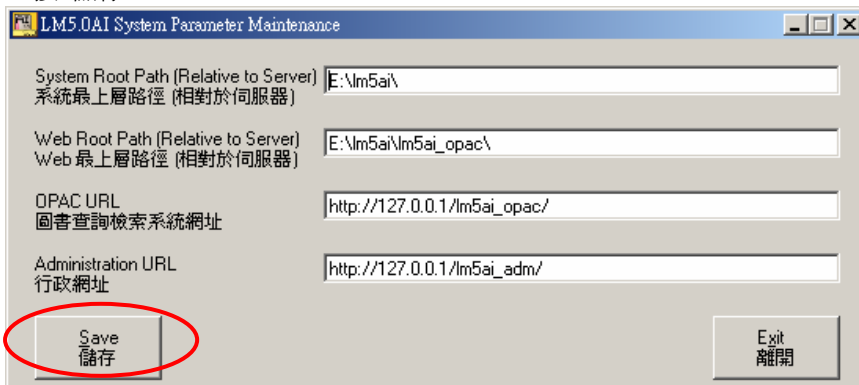
Web Root Path (Relative to Server)
Web 最上層路徑 (相對於伺服器) E:\lm5ai\lm5ai_opac\

OPAC URL
圖書查詢檢索系統網址 http://127.0.0.1/lm5ai_opac/

Administration URL
行政網址 http://127.0.0.1/lm5ai_adm/

Save 儲存 Exit 離開

5. 按”儲存”



LM5.OAI System Parameter Maintenance

System Root Path (Relative to Server)
系統最上層路徑 (相對於伺服器) E:\lm5ai\

Web Root Path (Relative to Server)
Web 最上層路徑 (相對於伺服器) E:\lm5ai\lm5ai_opac\

OPAC URL
圖書查詢檢索系統網址 http://127.0.0.1/lm5ai_opac/

Administration URL
行政網址 http://127.0.0.1/lm5ai_adm/

Save 儲存 Exit 離開

6. 系統安裝於 windows 伺服器，請重新啓動 **IIS**
系統安裝於 linux 伺服器，請重新啓動 **tomcat**